

# 第二桃園川幹線その2工事 工事説明会

---

令和3年6月20日(日)

令和3年6月21日(月)

ウェルファーム杉並4階 天沼区民集会所

東京都下水道局

第二基幹施設再構築事務所

# 第二桃園川幹線の状況

## 【第二桃園川幹線の概要】

延長 約7.0km(上流側:約4km、下流側:約3km)

断面(直径) 第一期整備区間:2.6m

シールド深さ 地下20m~40m程度



# 本日の説明内容

---

1. 事業の目的

2. 工事のスケジュール

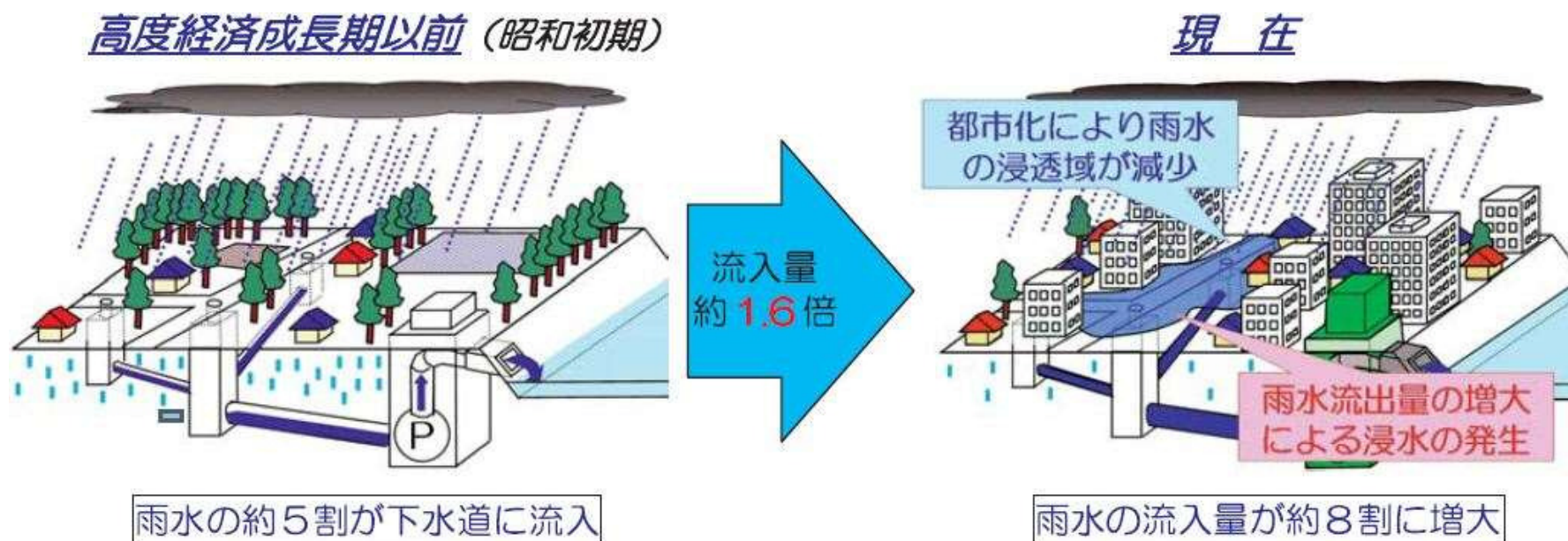
# 1. 事業の目的

---

# 東京都下水道局における浸水対策の取り組み

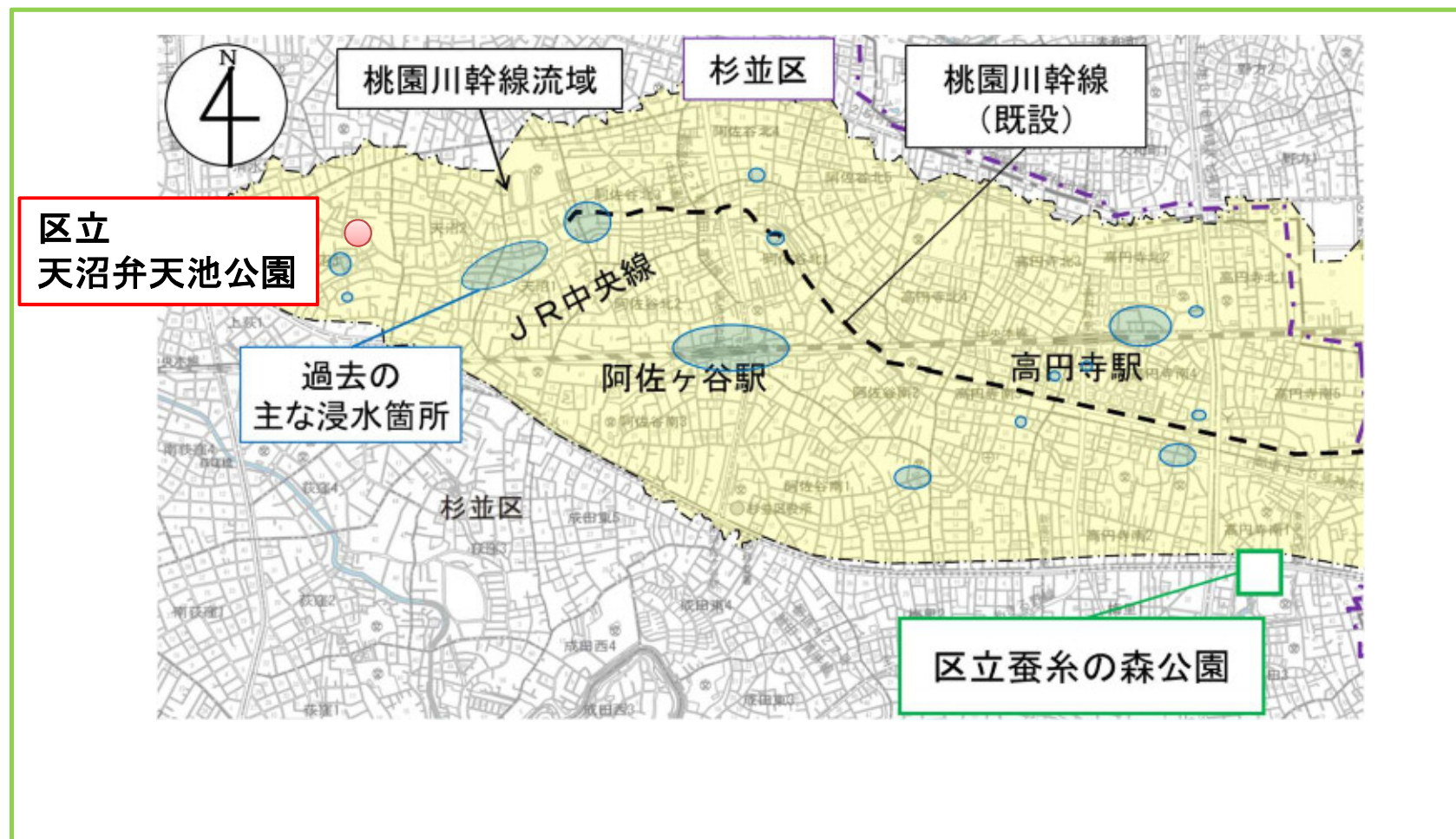
- 下水道施設への雨水流入量増（約5割⇒約8割）
- 局地的大雨の発生頻度増

▶ 1時間50ミリの降雨に対応可能な施設整備を推進



都市機能を確保し、安心・安全な暮らしを提供

# 浸水被害状況(桃園川幹線流域)



新たな下水道幹線を布設し、浸水被害を軽減

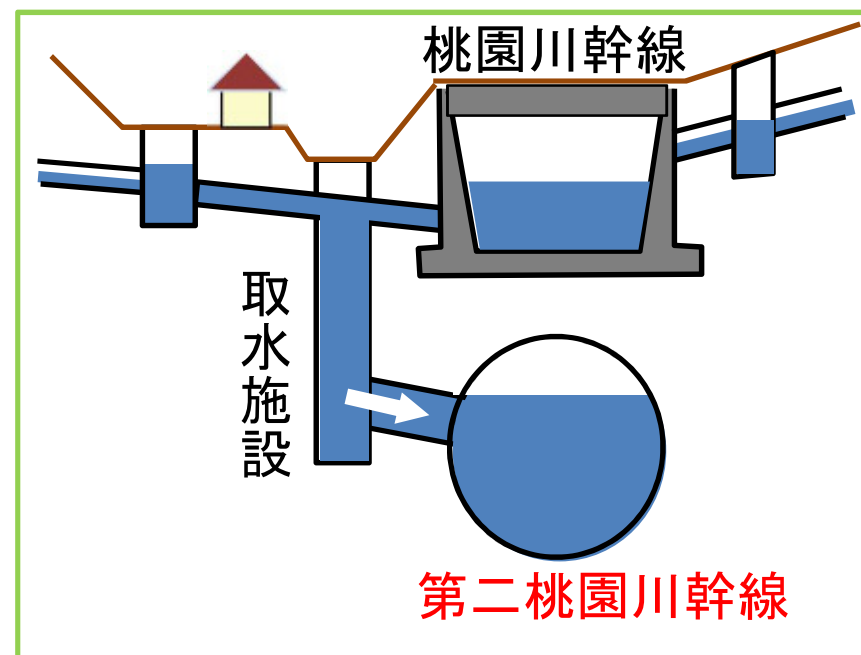
## 課題への対応(第二桃園川幹線の整備)

### 桃園川幹線の課題

- 1時間50mmの降雨に対して、能力が不足
- 幹線が浅い位置に埋まっている



現在のイメージ



第二桃園川幹線整備後のイメージ

第二桃園川幹線の整備により、浸水被害リスクを低減

## 2. 工事のスケジュール

---



# 第二桃園川幹線その2工事スケジュール

年月 工事内容	R3(2021年)												R4(2022年)												R5(2023年)											
	1	2	3	4	5	6	7	8	9	10	11	12	1	2	3	4	5	6	7	8	9	10	11	12	1	2	3	4	5	6	7	8	9	10	11	12
シールド工																																				
公園内 区道部																																				
備考	※シールド工は「阿佐谷地区」→「天沼地区」の順に進んでいきます。																																			
	■ : 昼夜間施工												■ : 昼間施工																							



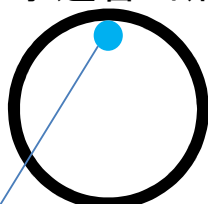
**約2年間**

# 天沼弁天池公園 その他(空気抜き施設等)

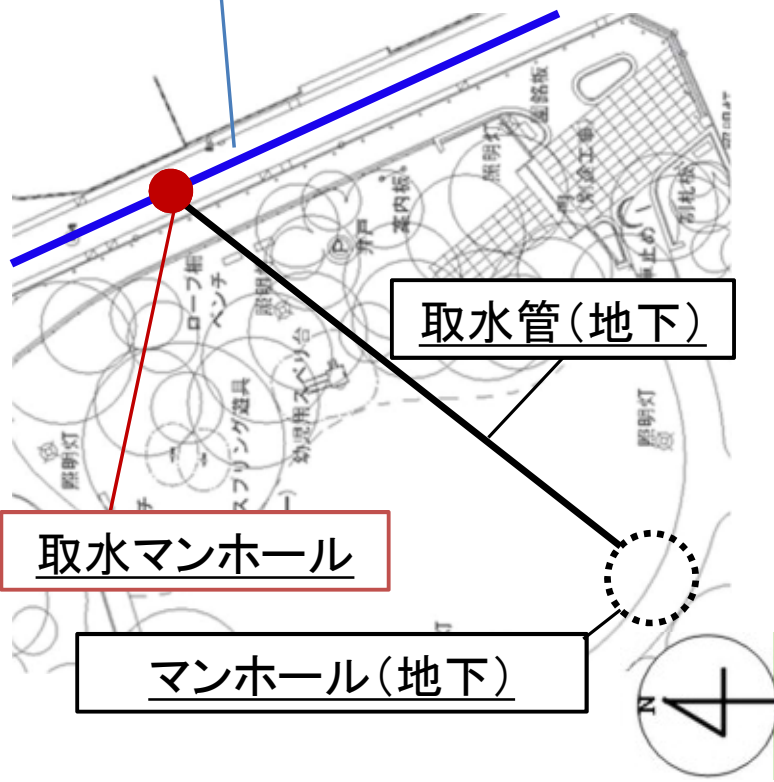
## 光ファイバーケーブルについて

既設下水道管内  
光ファイバーケーブル  
移設・復旧

下水道管 断面



光ファイバーケーブル



取水管(地下)

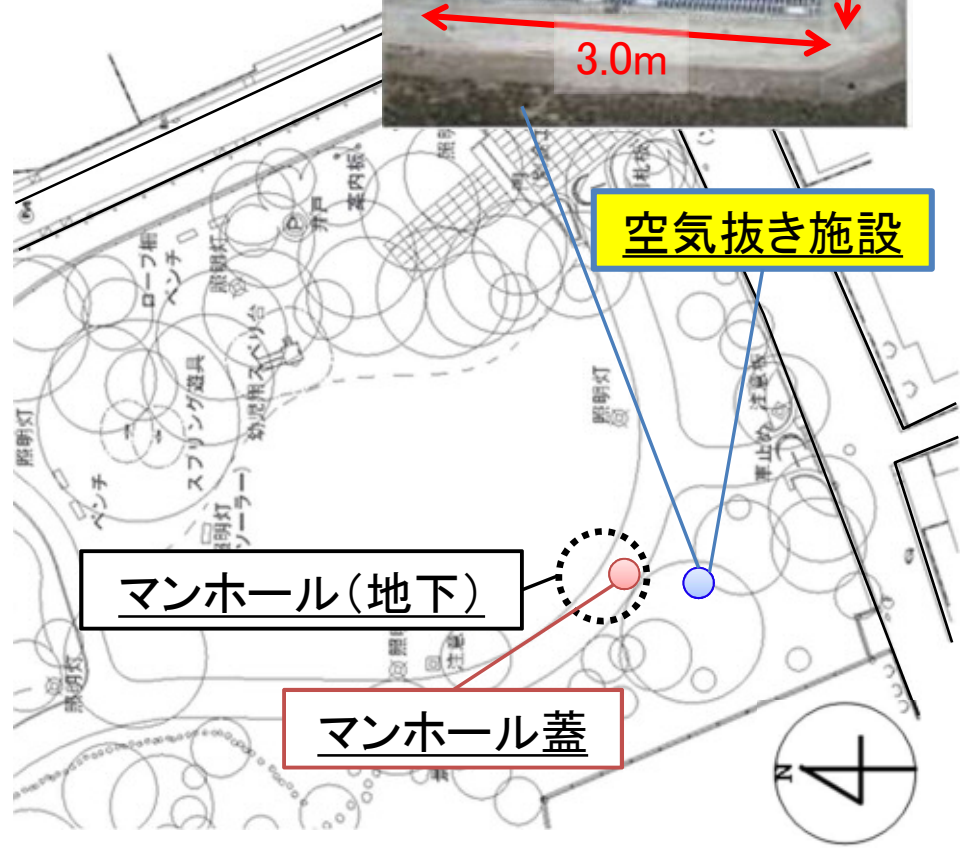
取水マンホール

マンホール(地下)

## 空気抜き施設について



空気抜き施設



マンホール(地下)

マンホール蓋

## 家屋調査

---

工事施工場所に近接する**家屋・物件**に対して、工事の前後でその状況を調査し、工事による影響がないかどうか確認します。

家屋調査は(株)カテナ補償サービスの調査員が実施します。

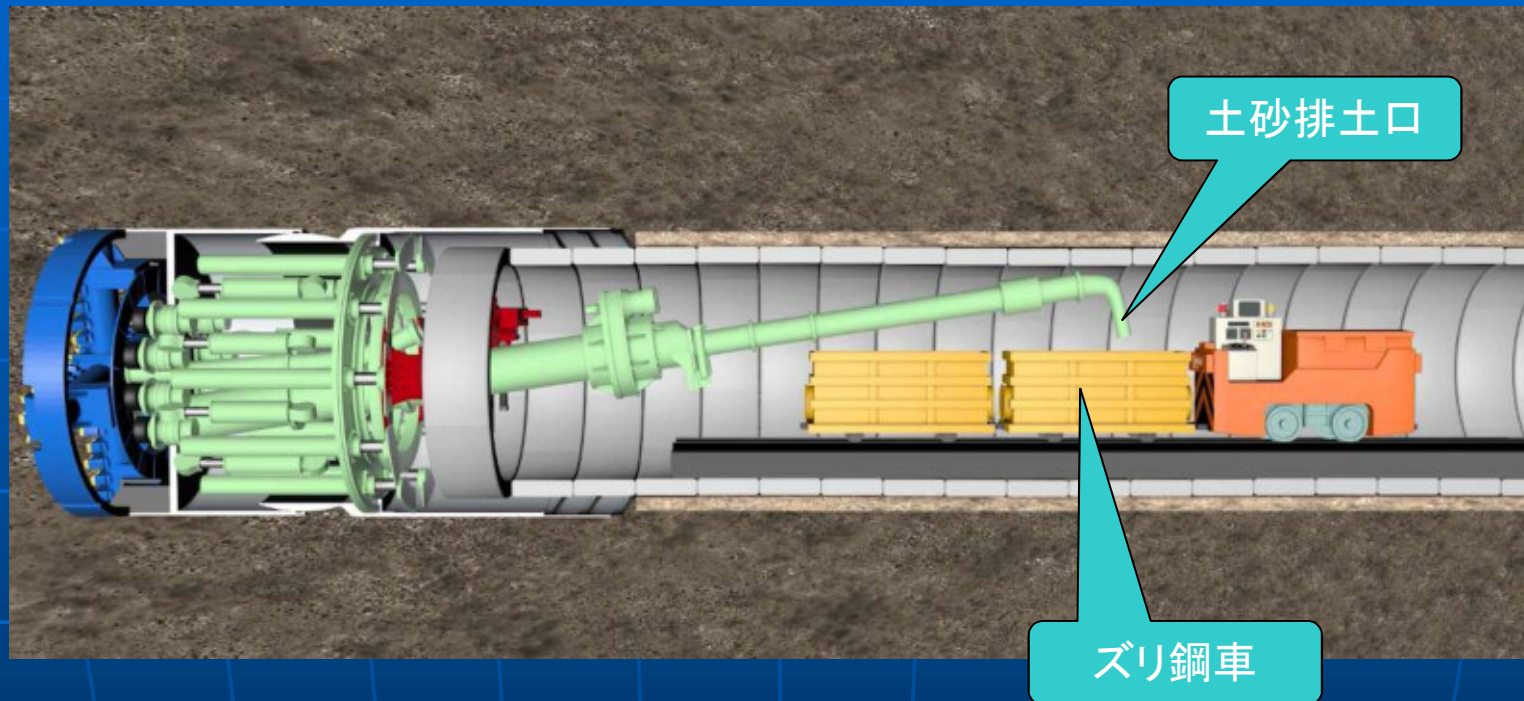
## 井戸調査

---

工事施工場所に近接する井戸を調査し、工事による影響がないかどうか確認します。

対象の家屋にポスティングでの案内をさせていただきます。  
ご希望の方は案内ビラに記入している連絡先までご連絡ください。

・土運搬方式(ズリ鋼車による)



利点:掘削した土砂の量が目視できるため、体積を即時に計測できる  
(所定量より取込み過ぎていないか即時に確認ができる)